



КАЖДОЕ УСТРОЙСТВО. КАЖДАЯ СЕТЬ. КАЖДАЯ КОМАНДА. ВСЕГДА НА СВЯЗИ — В ЛЮБОЙ СИТУАЦИИ.

WAVE™ 5000

Система WAVE 5000 — это легко масштабируемая многофункциональная система связи Push-to-Talk (PTT) корпоративного класса, использующая широкополосные сети и устройства и обеспечивающая быструю и безопасную передачу критической оперативной информации между мобильными сотрудниками, рабочими группами и другими пользователями.

Система WAVE 5000 позволяет использовать уже имеющиеся абонентские устройства (например, радиостанции двусторонней радиосвязи, смартфоны, ноутбуки, стационарные телефоны, планшеты или ручные устройства повышенной прочности) и широкополосные сети, чтобы поддерживать связь как в пределах привычной коммуникационной среды, так и за ее пределами.

Независимо от месторасположения и характера выполняемой работы WAVE 5000 позволит вашим сотрудникам всегда оставаться на связи с помощью простой, безопасной и доступной связи PTT.

ПРАВИЛЬНОЕ УСТРОЙСТВО ДЛЯ РАБОТЫ

Очевидно, что у сотрудников, использующих системы связи для повседневной рутинной работы, нет необходимости постоянно носить с собой радиостанции повышенной прочности.

Возможно, вы являетесь начальником полиции и вам необходимо получить доступ к цифровой системе связи Motorola DIMETRA TETRA или ASTRO® 25 с помощью устройства iPhone в то время, когда вы находитесь на собрании.

Или вы — агент силовых структур, работающий под прикрытием. В этом случае смартфон Android и обычные наушники могли бы послужить идеальным средством связи с другими тактическими подразделениями, при этом не привлекая внимания окружающих.

Патрульные полицейские, сотрудники на задании, а также сотрудники гостиниц, складские работники и ремонтные бригады железнодорожной службы должны получать важную поддержку от вспомогательных сотрудников, которые используют связь PTT на смартфонах, планшетах или ПК и могут находиться в любом удаленном месте. Решение WAVE 5000 сделало это возможным.

ОБЪЕДИНЕНИЕ РАДИОСТАНЦИЙ ДВУСТОРОННЕЙ РАДИОСВЯЗИ С ШИРОКОПОЛОСНЫМИ СЕТЯМИ

Благодаря качественно новому уровню функциональных возможностей система WAVE 5000 позволяет вам создавать высокомасштабируемые коммуникационные решения и управлять ими в наиболее сложных коммуникационных средах.

Радиосвязь и широкополосные сети

Предоставьте сотрудникам возможность использовать не только радиостанции, но и современные устройства и широкополосные сети для обеспечения бесперебойной связи в любом месте.

Развертывание широкополосной связи PTT

Безопасная связь PTT качественно нового уровня для подключения мобильных устройств по сетям 3G/4G LTE и Wi-Fi обеспечивает более широкие возможности и гибкость при выборе устройств, не являющихся радиостанциями, а также решений связи, независимых от операторов.

Обеспечение связи между радиостанциями

Обеспечьте связь между несколькими независимыми коммуникационными системами, устранив тем самым проблему несовместимости средств связи для достижения эффективного взаимодействия между сотрудниками.

СПЕЦИФИКАЦИЯ

СИСТЕМА СВЯЗИ ДЛЯ РАБОЧИХ ГРУПП WAVE
WAVE 5000

СОЗДАНИЕ СОБСТВЕННОЙ СИСТЕМЫ WAVE 5000

Система WAVE 5000 представляет собой многокомпонентную программную платформу с пакетом приложений, позволяющую интегрировать существующие и будущие технологии связи. Цель проста — устранить технические барьеры для безопасной мгновенной связи РТТ и обеспечить безопасную передачу данных между любыми устройствами по любой IP-сети в режиме реального времени.

Ядро системы WAVE позволяет одновременно создавать в IP-сети практически неограниченное число потоков передачи данных.

Эти потоки, используемые для передачи голоса или системных данных, обеспечивают связь пользователей и их устройств. Таким образом, рабочие группы получают преимущества унифицированной среды связи РТТ для безопасного доступа к другим сотрудникам, информации и системам, связь с которыми крайне важна для выполнения их задач.

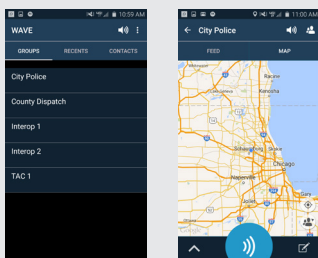
Для достижения этой цели требуется сложная система с высокими техническими характеристиками, но в то же время обеспечивающая простоту использования и гибкость внедрения.

КЛИЕНТСКИЕ ПРИЛОЖЕНИЯ WAVE 5000

Приложения WAVE обеспечивают связь и взаимодействие сотрудников

WAVE предлагает клиентские приложения, отвечающие потребностям всех пользователей, независимо от используемого устройства или доступной сети. Эти приложения из серии Коммуникаторы WAVE предоставляют абонентам пользовательский интерфейс для системы связи WAVE:

МОБИЛЬНЫЙ КОММУНИКАТОР WAVE

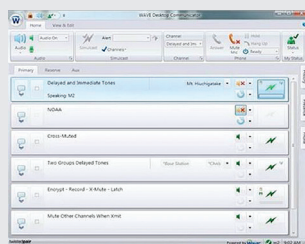


Превратите устройство Apple или Android в многоканальное устройство РТТ

Не у всех сотрудников есть потребность или желание носить портативную радиостанцию. Но, тем не менее, они хотят иметь мгновенный, безопасный доступ к важным средствам связи, необходимым для решения критических задач, где бы они ни находились.

С помощью приложения Мобильный коммуникатор WAVE, установленного на смартфоне, планшете или другом портативном устройстве, любой пользователь может получить доступ к связи РТТ в любом месте для переговоров с группой пользователей или отдельными сотрудниками. Функции картографирования, мониторинга присутствия и активности на канале связи помогают каждому пользователю лучше ориентироваться в обстановке.

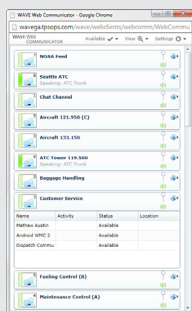
ДИСПЕТЧЕРСКАЯ КОНСОЛЬ WAVE



Доступ к связи РТТ с помощью ПК

Если вы не занимаетесь устранением технических проблем на выезде, а оказываете поддержку из головного офиса, центра связи или удаленного местоположения, вы можете превратить свой ПК в центр связи РТТ.

WEB-КОММУНИКАТОР WAVE



Доступ к коммуникационным каналам WAVE с помощью веб-браузера

Работаете не за своим ПК или не можете быстро до него добраться? Но есть и другие ПК. Именно в этом случае можно использовать WEB-коммуникатор WAVE. WEB-коммуникатор WAVE позволяет управлять более чем 20 каналами передачи защищенных, зашифрованных аудиоданных с помощью веб-страницы.

Благодаря безопасному доступу к функциям обработки и управления WAVE на удаленных серверах, в среде размещения или в облачной службе, доступ к каналам связи WAVE можно получить с помощью любого веб-браузера, подключенного к IP-сети (проводной или беспроводной).

РАСШИРЕННАЯ ДИСПЕТЧЕРСКАЯ КОНСОЛЬ WAVE

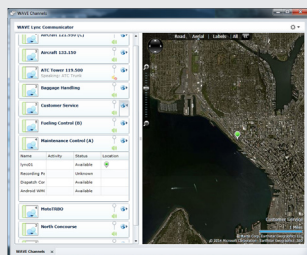


Масштабируемая диспетчерская консоль — баланс стоимости и возможностей

Малые и средние организации, которым приходится находить баланс между возможностями и производительностью системы и затратами на ее приобретение и эксплуатацию, могут рассмотреть для использования расширенную диспетчерскую консоль WAVE.

Расширенная диспетчерская консоль WAVE обладает расширенными диспетчерскими функциями VoIP, с помощью которых отдельные диспетчеры могут просматривать сотни каналов связи, составляющих сложную и быстро меняющуюся коммуникационную среду, и управлять этими каналами. Несколько каналов радиосвязи, телефонных вызовов и других коммуникационных систем можно объединять в один канал с помощью нескольких щелчков мыши. Функции отображения активности, записи звука и мгновенного воспроизведения позволяют диспетчерам вести полный журнал сеансов связи для архивирования и ведения отчетности.

WAVE КОММУНИКАТОР ДЛЯ MICROSOFT LYNC И SHAREPOINT



Прямой доступ к РТТ из среды обмена данными и совместной работы приложений Microsoft SharePoint и Microsoft Lync

По мере расширения организации становится труднее обеспечивать связь и эффективное взаимодействие между оперативным и административным персоналом. У работников может возникать необходимость в тесном сотрудничестве с другими удаленными группами или в доступе к важной информации, хранящейся в различных системах, что порой затрудняет работу на компьютере.

Унифицированные средства коммуникации и совместной работы от Microsoft помогают повысить организационную эффективность благодаря более активной совместной работе и более простому доступу к важной информации. Возможности систем Microsoft Lync и Microsoft SharePoint можно расширить с помощью подключаемых модулей WAVE, которые позволяют отображать коммуникационные каналы WAVE прямо на экране компьютера.

ИСПОЛЬЗУЙТЕ МОБИЛЬНЫЙ КОММУНИКАТОР WAVE НА МОБИЛЬНОМ УСТРОЙСТВЕ MOTOROLA LEX L10 LTE ПОВЫШЕННОЙ ПРОЧНОСТИ.



Мобильное устройство Motorola LEX L10 LTE предоставляет руководителям, начальникам, удаленным информационным работникам, выездным работникам и ИТ-менеджерам более интеллектуальный способ связи для совместной работы. Изначально предназначенное для служб общественной безопасности, стильное и прочное устройство LEX L10 также отвечает уникальным требованиям производственных, коммунальных предприятий, гостиниц, предприятий инфраструктуры и других крупных организаций, предоставляя расширенные возможности, недоступные на смартфонах потребительского класса.

Благодаря эргономичной форме, защите от скользящего и сенсорному экрану 4,7 дюйма, устройством LEX L10 можно управлять одной рукой. Оно обладает лучшими в своем классе звуковыми характеристиками, которые обеспечиваются за счет двойных фронтальных динамиков мощностью 1 Вт, тройного микрофона с функцией шумоподавления и функцией подавления эха, а также оснащено выделенной кнопкой РТТ для быстрой голосовой коммуникации. Съемный аккумулятор позволяет повысить эффективность автономного использования устройства на выезде.

Благодаря модулю шифрования и операционной системе Security Enhanced Android, устройство LEX L10 отличается высоким уровнем безопасности. Оно поддерживает работу в сетях 3G/4G LTE, а также выделенных сетях LTE для служб общественной безопасности, постоянно обеспечивая бесперебойный роуминг и оптимальное покрытие.

Приложение Мобильный коммуникатор WAVE также совместимо с другими смартфонами LTE/WiFi на базе Android.

СПЕЦИФИКАЦИЯ

СИСТЕМА СВЯЗИ ДЛЯ РАБОЧИХ ГРУПП WAVE
WAVE 5000

РАЗВЕРТЫВАНИЕ WAVE 5000

Организации могут выбирать способ предоставления коммуникационных каналов WAVE

Для большинства инсталляций совершенно нормально использовать собственную инфраструктуру, когда программное обеспечение WAVE устанавливается и работает на вашем серверном оборудовании. Это особенно подходит для организаций, которым крайне важна безопасность сети и данных или которые вкладывают большие средства в расширение возможностей ИТ-инфраструктуры.

Приложения WAVE также можно развертывать в облаке, где доступ к ним обеспечивается по частной сети. Облачные службы РТТ предлагают привлекательные преимущества, такие как доступ к последним выпускам программного обеспечения WAVE и существенное сокращение расходов.

Motorola Solutions предоставляет вам выбор. Доступ к коммуникационным каналам WAVE может предоставляться любым способом, локально или через облако, что обеспечивает гибкость масштабирования, развертывания и поддержки коммуникационных каналов по мере роста потребностей организации.

| Минимальные системные требования WAVE 5000 | | | | | | |
|--|---------------------------------------|---|---|---|--|--|
| Приложения WAVE | Мобильный коммуникатор | Расширенная диспетчерская консоль | Диспетчерская консоль | WEB | SharePoint | Lync |
| Устройство | Android Apple | ПК (стационарный/ноутбук) | ПК (стационарный/ноутбук) | ПК (стационарный/ноутбук) | ПК (стационарный/ноутбук) | ПК (стационарный/ноутбук) |
| Минимальные аппаратные требования | | x-86 процессор 1,6 ГГц, ОЗУ 1,0 ГБ, жесткий диск 100 МБ, ускоренный графический адаптер DirectX 9.0 с ОЗУ 64 МБ | x-86 процессор 1,6 ГГц, ОЗУ 1,0 ГБ, жесткий диск 100 МБ, ускоренный графический адаптер DirectX 9.0 с ОЗУ 64 МБ | x-86 процессор 1,6 ГГц, ОЗУ 1,0 ГБ, жесткий диск 100 МБ, ускоренный графический адаптер DirectX 9.0 с ОЗУ 64 МБ | x-86 процессор 1,6 ГГц, ОЗУ 1,0 ГБ, жесткий диск 100 МБ, ускоренный графический адаптер DirectX 9.0 с ОЗУ 64 МБ | x-86 процессор 1,6 ГГц, ОЗУ 1,0 ГБ, жесткий диск 100 МБ, ускоренный графический адаптер DirectX 9.0 с ОЗУ 64 МБ |
| Требования к ОС | iOS 8.0 и выше Android 4.1 и выше | Windows 7 Enterprise (32 и 64-разрядная) Windows 8 и 8.1 | Windows 7 Enterprise (32 и 64-разрядная) Windows 8 и 8.1 | Windows 7 Enterprise (32 и 64-разрядная) Windows 8 и 8.1 | Windows 7 Enterprise (32 и 64-разрядная) Windows 8 и 8.1 | Windows 7 Enterprise (32 и 64-разрядная) Windows 8 и 8.1 |
| Магазин приложений для загрузки | Apple App Store Google Play | | | | | |
| Требования к платформе | | | | | Сервер SharePoint 2010 и 2013 | Lync Server 2010 и 2013 |
| Требования к браузеру | | | | Internet Explorer 7 или выше Mozilla Firefox 3.6 или выше Chrome 10 или выше | Internet Explorer 7 или выше Mozilla Firefox 3.6 или выше Chrome 10 или выше | Internet Explorer 7 или выше Mozilla Firefox 3.6 или выше Chrome 10 или выше |
| Сеть | Общественная сеть 3/4G LTE и Wi-Fi | LAN/WAN/Wi-Fi | LAN/WAN/Wi-Fi | LAN/WAN/Wi-Fi | LAN/WAN/Wi-Fi | LAN/WAN/Wi-Fi |

ОБОБЩЕНИЕ СВЕДЕНИЙ О WAVE 5000

| | |
|--|--|
| Потребительские рынки | Службы общественной безопасности / государственные службы Коммерческие предприятия |
| Интеграция с радиостанциями* | Motorola TETRA Dimetra IP Motorola ASTRO® 25 Motorola MOTOTRBO™ |
| Количество пользователей широкополосных сетей | 3000 |
| Приложения WAVE | Мобильный коммуникатор Расширенная диспетчерская консоль Диспетчерская консоль WEB-коммуникатор Microsoft SharePoint Microsoft Lync |
| Поддержка мобильных устройств | Устройства iOS и Android потребительского класса Мобильные устройства Motorola LEX повышенной прочности |
| Другие свойства | Интеграция с IP-UATC |

* Ключевые направления Motorola Solutions. Другие радиосистемы через радиостанции-доноры и шлюзы.

Дополнительную информацию о решениях для систем связи рабочих групп WAVE см. на веб-сайте www.motorolasolutions.ru

Motorola Solutions, Inc.
1301 East Algonquin Road Schaumburg, Illinois 60196, U.S.A.
800-367-2346 motorolasolutions.com

MOTOROLA, MOTO, MOTOROLA SOLUTIONS и логотип в виде стилизованной буквы М являются товарными знаками или зарегистрированными товарными знаками Motorola Trademark Holdings, LLC и используются по лицензии. Все прочие товарные знаки являются собственностью соответствующих владельцев.
© 2015 Motorola Solutions, Inc. Все права защищены. (12-2015)

